



# डॉ० राम मनोहर लोहिया अवध विश्वविद्यालय, फैजाबाद(उ०प्र०)

DR. RAM MANOHAR LOHIA AVADH UNIVERSITY, FAIZABAD (U.P.)

पत्रांक: लो०अ०वि० / गोपनीय / 7482 / 2018

दिनांक: 13.02.2018

सेवा में,

प्राचार्य / प्राचार्या,  
समस्त सम्बद्ध महाविद्यालय,  
डॉ० राम मनोहर लोहिया अवध विश्वविद्यालय  
फैजाबाद।

विषय— बहुविकल्पीय प्रश्नपत्र के ओ०एम०आर० शीट पूरित करने के सम्बन्ध में।

महोदय,

उपरोक्तानुक्रम में सूच्य है कि मुख्य परीक्षा -2018 में स्नातक स्तर पर प्रथम वर्ष तथा स्नातक तृतीय वर्ष, पर्यावरण अध्ययन के बहुविकल्पीय प्रश्नपत्रों से सम्बन्धित ओ०एम०आर० शीट का नमूना इस आशय से प्रेषित है कि तदनुसार ओ०एम०आर० शीट पूरित करने हेतु अपने महाविद्यालय के तत्सम्बन्धी छात्र/छात्राओं को निर्देशित करने का कष्ट करें।

संलग्नक— ओ०एम०आर० शीट का नमूना।

भवदीय,

  
परीक्षा नियंत्रक

प्रतिलिपि— निम्नलिखित को सूचनार्थ एवं आवश्यक कार्यवाही हेतु प्रेषित—

1. प्रोग्रामर, ई०डी०पी० को इस आशय से प्रेषित कि उक्त पत्र को समस्त महाविद्यालयों के लागिन् आई० डी० में प्रेषित करने एवं विश्वविद्यालयीय वेबसाइट पर अपलोड करने की व्यवस्था सुनिश्चित करने का कष्ट करें।
2. निजी सचिव कुलपति, कुलपति महोदय के सूचनार्थ।

  
परीक्षा नियंत्रक

# Regular / Private / Ex-Students Examination - 2018

ROLL NUMBER (IN WORDS)

CLASS

\_\_\_\_\_

\_\_\_\_\_

EXAM CENTRE CODE NAME OF EXAM CENTRE

\_\_\_\_

\_\_\_\_\_

Candidate's Name (In Hindi)

Candidate's Name (In English)

Candidate's Signature

\_\_\_\_\_

\_\_\_\_\_

\_\_\_\_\_

ROLL NUMBER

QUESTION BOOKLET SERIES

COLLEGE CODE

PAPER CODE

QUESTION BOOKLET NO.

0	0	0	0	0	0	0	0
1	1	1	1	1	1	1	1
2	2	2	2	2	2	2	2
3	3	3	3	3	3	3	3
4	4	4	4	4	4	4	4
5	5	5	5	5	5	5	5
6	6	6	6	6	6	6	6
7	7	7	7	7	7	7	7
8	8	8	8	8	8	8	8
9	9	9	9	9	9	9	9

P	<input type="radio"/>
Q	<input type="radio"/>
R	<input type="radio"/>
S	<input type="radio"/>
T	<input type="radio"/>
U	<input type="radio"/>
V	<input type="radio"/>
W	<input type="radio"/>

0	0	0
1	1	1
2	2	2
3	3	3
4	4	4
5	5	5
6	6	6
7	7	7
8	8	8
9	9	9

0	0	0	0
1	1	1	1
2	2	2	2
3	3	3	3
4	4	4	4
5	5	5	5
6	6	6	6
7	7	7	7
8	8	8	8
9	9	9	9

EXAMINATION				
Regular <input type="radio"/>				
Private <input type="radio"/>				
Ex-Student <input type="radio"/>				
Other <input type="radio"/>				

## ANSWERS

1	A	B	C	D
2	A	B	C	D
3	A	B	C	D
4	A	B	C	D
5	A	B	C	D
6	A	B	C	D
7	A	B	C	D
8	A	B	C	D
9	A	B	C	D
10	A	B	C	D
11	A	B	C	D
12	A	B	C	D
13	A	B	C	D
14	A	B	C	D
15	A	B	C	D
16	A	B	C	D
17	A	B	C	D
18	A	B	C	D
19	A	B	C	D
20	A	B	C	D
21	A	B	C	D
22	A	B	C	D
23	A	B	C	D
24	A	B	C	D
25	A	B	C	D

26	A	B	C	D
27	A	B	C	D
28	A	B	C	D
29	A	B	C	D
30	A	B	C	D
31	A	B	C	D
32	A	B	C	D
33	A	B	C	D
34	A	B	C	D
35	A	B	C	D
36	A	B	C	D
37	A	B	C	D
38	A	B	C	D
39	A	B	C	D
40	A	B	C	D
41	A	B	C	D
42	A	B	C	D
43	A	B	C	D
44	A	B	C	D
45	A	B	C	D
46	A	B	C	D
47	A	B	C	D
48	A	B	C	D
49	A	B	C	D
50	A	B	C	D

51	A	B	C	D
52	A	B	C	D
53	A	B	C	D
54	A	B	C	D
55	A	B	C	D
56	A	B	C	D
57	A	B	C	D
58	A	B	C	D
59	A	B	C	D
60	A	B	C	D
61	A	B	C	D
62	A	B	C	D
63	A	B	C	D
64	A	B	C	D
65	A	B	C	D
66	A	B	C	D
67	A	B	C	D
68	A	B	C	D
69	A	B	C	D
70	A	B	C	D
71	A	B	C	D
72	A	B	C	D
73	A	B	C	D
74	A	B	C	D
75	A	B	C	D

76	A	B	C	D
77	A	B	C	D
78	A	B	C	D
79	A	B	C	D
80	A	B	C	D
81	A	B	C	D
82	A	B	C	D
83	A	B	C	D
84	A	B	C	D
85	A	B	C	D
86	A	B	C	D
87	A	B	C	D
88	A	B	C	D
89	A	B	C	D
90	A	B	C	D
91	A	B	C	D
92	A	B	C	D
93	A	B	C	D
94	A	B	C	D
95	A	B	C	D
96	A	B	C	D
97	A	B	C	D
98	A	B	C	D
99	A	B	C	D
100	A	B	C	D

Date : .....

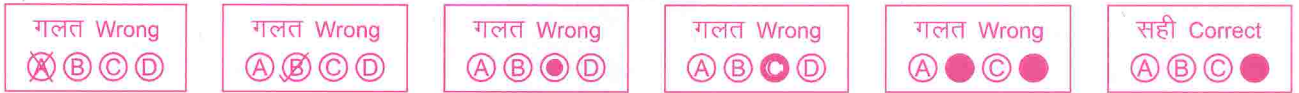
Invigilator's Signature : .....

ओ.एम.आर. उत्तर-पत्रक में सही उत्तर अंकित करने के लिए अनुदेश  
**INSTRUCTIONS FOR MARKING CORRECT ANSWER IN OMR  
 ANSWER SHEET**

Answer Sheet No. उत्तर पत्रक संख्या

- केवल काले या नीले बॉल प्वाइंट पेन से सही गोले को गहरे निशान से भरिये।  
 Use only Black or Blue Ball Point Pen to darken the appropriate circle.
- प्रत्येक प्रश्न का उत्तर, उत्तर-पत्र में दिए गए क्रमांक के सामने सम्बन्धित गोले में निशान लगाकर दीजिए। हर प्रश्न के चार विकल्प हैं।  
 Mark your answer only in the appropriate space against the number corresponding to the question you are answering. Every question has four options.

- कृपया पूरे गोले को गहरे निशान से भरिये।  
 Mark should be dark and the circle should be completely filled.
- प्रत्येक प्रश्न का उत्तर केवल एक ही पूरे गोले में गहरा तथा पूरा निशान लगाकर दीजिए जैसा नीचे दर्शाया गया है।  
 Darken ONLY ONE CIRCLE completely for each question as shown in the example below.



- उत्तर के लिए दिए गए गोले में निशान लगायें। उत्तर-पत्र पर अन्य कहीं कोई निशान मत लगाइए।  
 Make the marks only in the space provided. Please do not make any stray marks on the Answer Sheet.
- इस उत्तर-पत्र पर कच्चा काम करना मना है। कच्चा काम प्रश्न पुस्तिका पर कर सकते हैं।  
 Rough work must not be done on the Answer Sheet. Rough work should be done on test booklet.
- अपना अनुक्रमांक, प्रश्न पुस्तिका सिरीज, कॉलेज कोड, पेपर कोड और क्लास को अपने उत्तर पत्रक पर यथास्थान लिखें तथा साथ ही दिये गये गोलों में भी भरें।  
 Please write and fill in carefully the Roll Number, Question Booklet Series, College Code, Paper Code and Class in the circle provided for this purpose in your Answer Sheet.
- परीक्षा कक्ष में लॉगबुक, कैल्कुलेटर, पेजर तथा सेल्युलर फोन ले जाना एवं उसका उपयोग करना वर्जित है।  
 To bring and use of logbook, Calculator, Pager and Cellular Phone in Examination hall is prohibited.
- ओ.एम.आर. उत्तर पत्रक पूरित करने के लिए उदाहरण-

यदि आपका अनुक्रमांक - 10102867, प्रश्न पुस्तिका सिरीज - W, कॉलेज कोड - 010, पेपर कोड - 1111 एवं आप प्राइवेट छात्र के रूप में परीक्षा दे रहे हैं तो ओ.एम.आर. उत्तर-पत्रक में प्रविष्टियाँ निम्न प्रकार से करें।

**Example for filling up O.M.R. Answer Sheet :**

If your Roll Number is - 10102867, Question Booklet Series - W, College Code - 010, Paper Code - 1111 and you are appearing in the Examination as Private Candidate then fill up the O.M.R. Sheet as per the following example.

ROLL NUMBER	QUESTION BOOKLET SERIES	COLLEGE CODE	PAPER CODE	EXAMINATION
10102867	W	010	1111	Private
0 0 0 0 0 0 0 0	P ○	● 0 ●	0 0 0 0	Regular ○
● 1 ● 1 1 1 1 1	Q ○	1 ● 1	● ● ● ●	Private ●
2 2 2 2 ● 2 2 2	R ○	2 2 2	2 2 2 2	Ex-Student ○
3 3 3 3 3 3 3 3	S ○	3 3 3	3 3 3 3	Other ○
4 4 4 4 4 4 4 4	T ○	4 4 4	4 4 4 4	
5 5 5 5 5 5 5 5	U ○	5 5 5	5 5 5 5	
6 6 6 6 6 6 ● 6	V ○	6 6 6	6 6 6 6	
7 7 7 7 7 7 7 ●	W ●	7 7 7	7 7 7 7	
8 8 8 8 8 ● 8 8		8 8 8	8 8 8 8	
9 9 9 9 9 9 9 9		9 9 9	9 9 9 9	